

## AQUAPONIE LESCAR

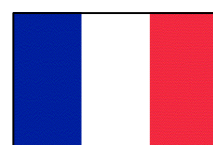
PROJET 01

64230 LESCAR

EVEREST AERO+ 9600

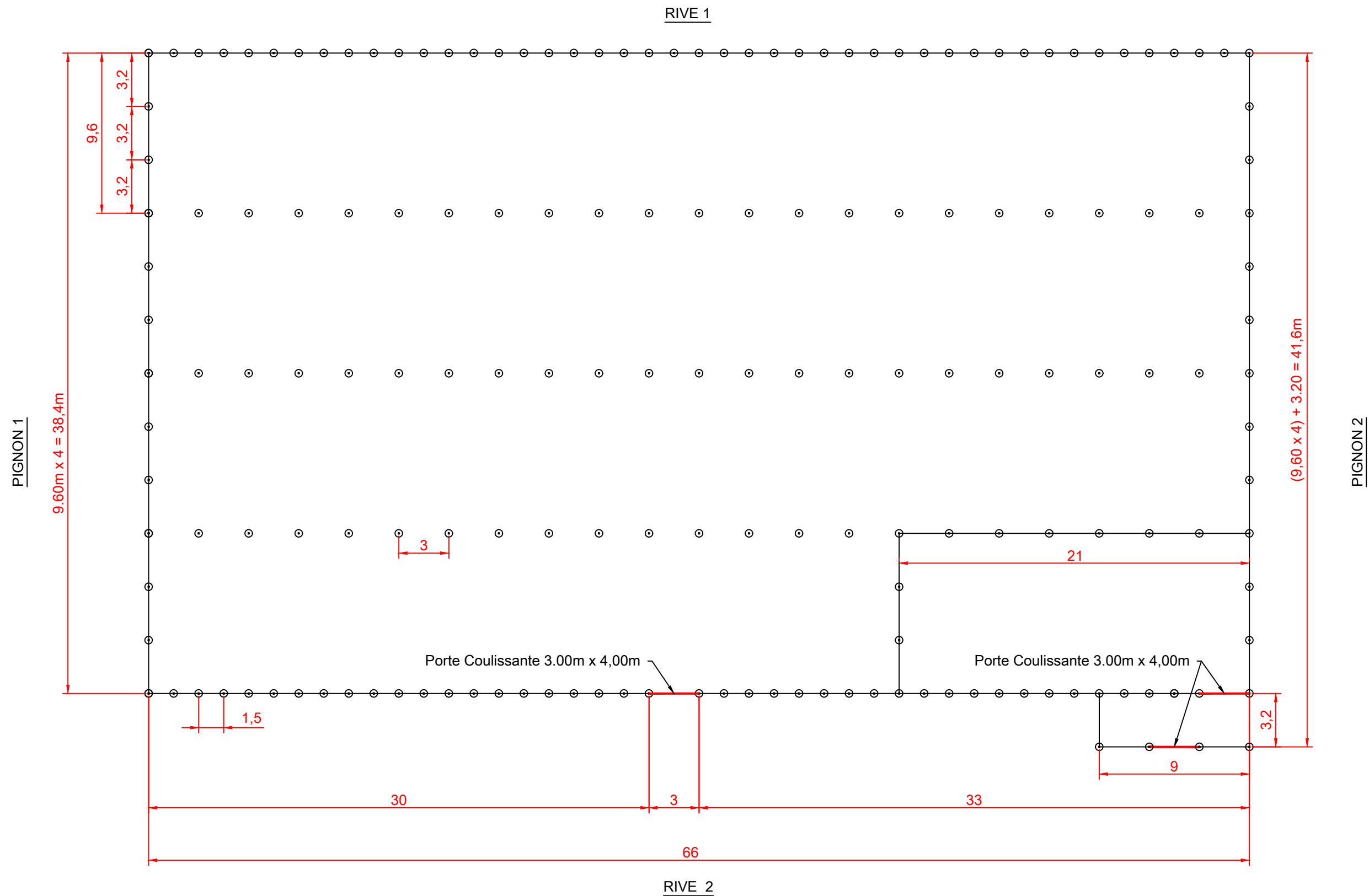
DPS300

Hc.5.00m



2534.40 m<sup>2</sup>

PLAN D'IMPLANTATION	1
OUVRANT	2
COUVERTURE	3
BARDAGE	4
GONFLAGE	5
FACADES & RIVES	6
PLAN GENERAL	7
	8
	9
	10
	11
	12



CE PLAN EST LA PROPRIETE DE FILCLAIR, REPRODUCTION INTERDITE SANS ACCORD PREALABLE.  
 CE DOCUMENT N'EST PAS UN DOCUMENT TECHNIQUE DESTINE AU MONTAGE.  
 EN PARTICULIER, IL N'INDIQUE PAS LE POSITIONNEMENT DES OUVRANTS GAUCHE OU DROITE  
 QUI DEPEND DE LA DIRECTION DU VENT DOMINANT DU SITE.

Normes de Conception:  
 Selon NF EN 13031-1  
 d'Avril 2002

TEL: 04 42 54 07 97



FAX: 04 42 54 77 28

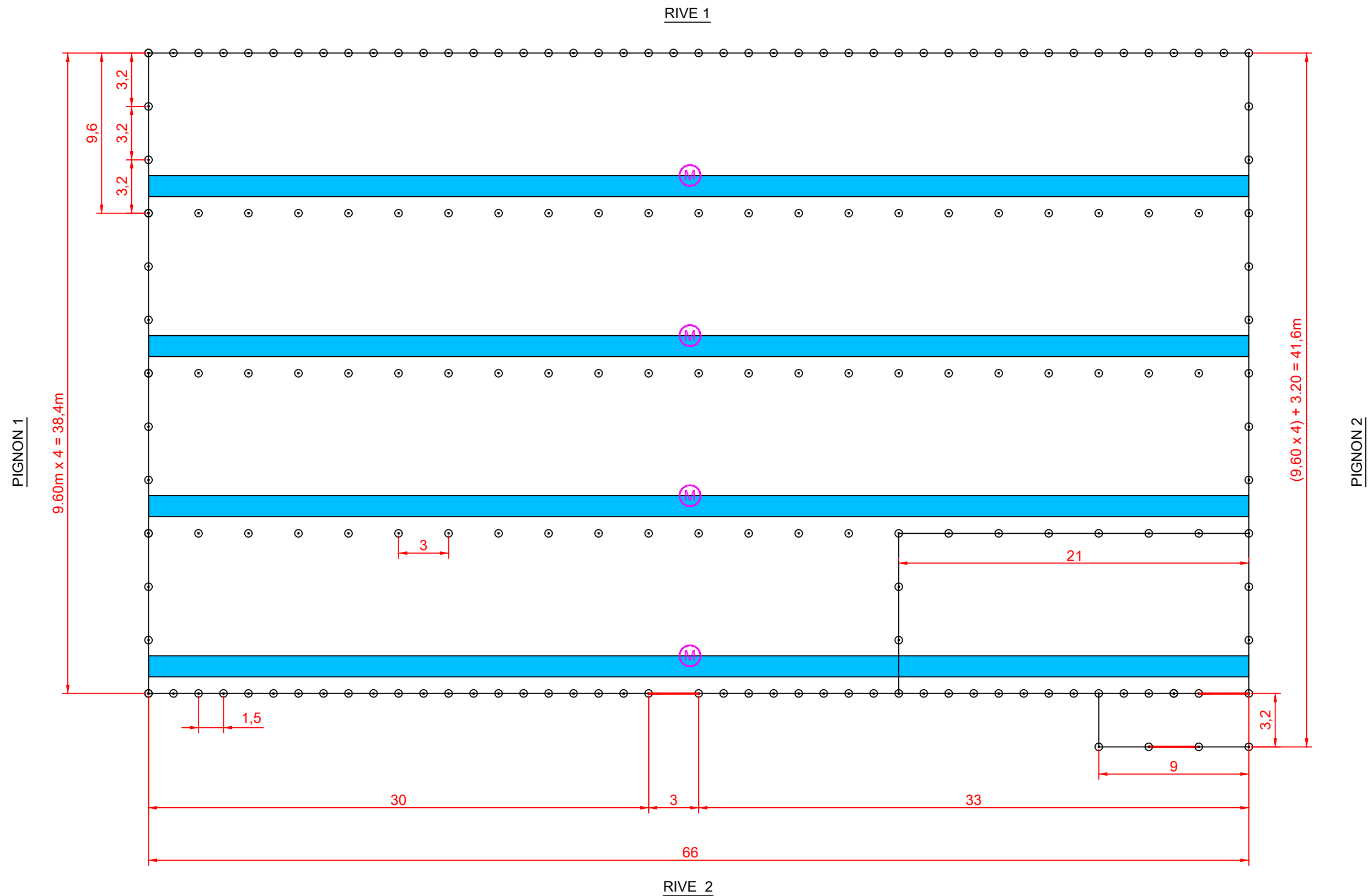
Date Créa. :	30/09/2021
Auteur Créa.:	B.Bah
Date Rev. :	
Auteur Rev.:	
Echelle :	1/250
Format :	A3
Superficie :	2534.40 m <sup>2</sup>
Unités en m.	PCA

Révisé	100
PI-EN COURS	
EVEREST AERO+ 9600	
DPS300	
Hc.5.00m	

PLAN D'IMPLANTATION	
AQUAPONIE LESCAR	
PROJET 01	
64230 LESCAR	

Feuille : 1

PI-300921-000584



Moteur d'Ouvrant 0,25KW - 0,8A - Tri 400V(19244)

Ouvrant Continu sur Chéneau

CE PLAN EST LA PROPRIETE DE FILCLAIR, REPRODUCTION INTERDITE SANS ACCORD PREALABLE.  
 CE DOCUMENT N'EST PAS UN DOCUMENT TECHNIQUE DESTINE AU MONTAGE.  
 EN PARTICULIER, IL N'INDIQUE PAS LE POSITIONNEMENT DES OUVRANTS GAUCHE OU DROITE  
 QUI DEPEND DE LA DIRECTION DU VENT DOMINANT DU SITE.

Normes de Conception:  
 Selon NF EN 13031-1  
 d'Avril 2002

TEL: 04 42 54 07 97



FAX: 04 42 54 77 28

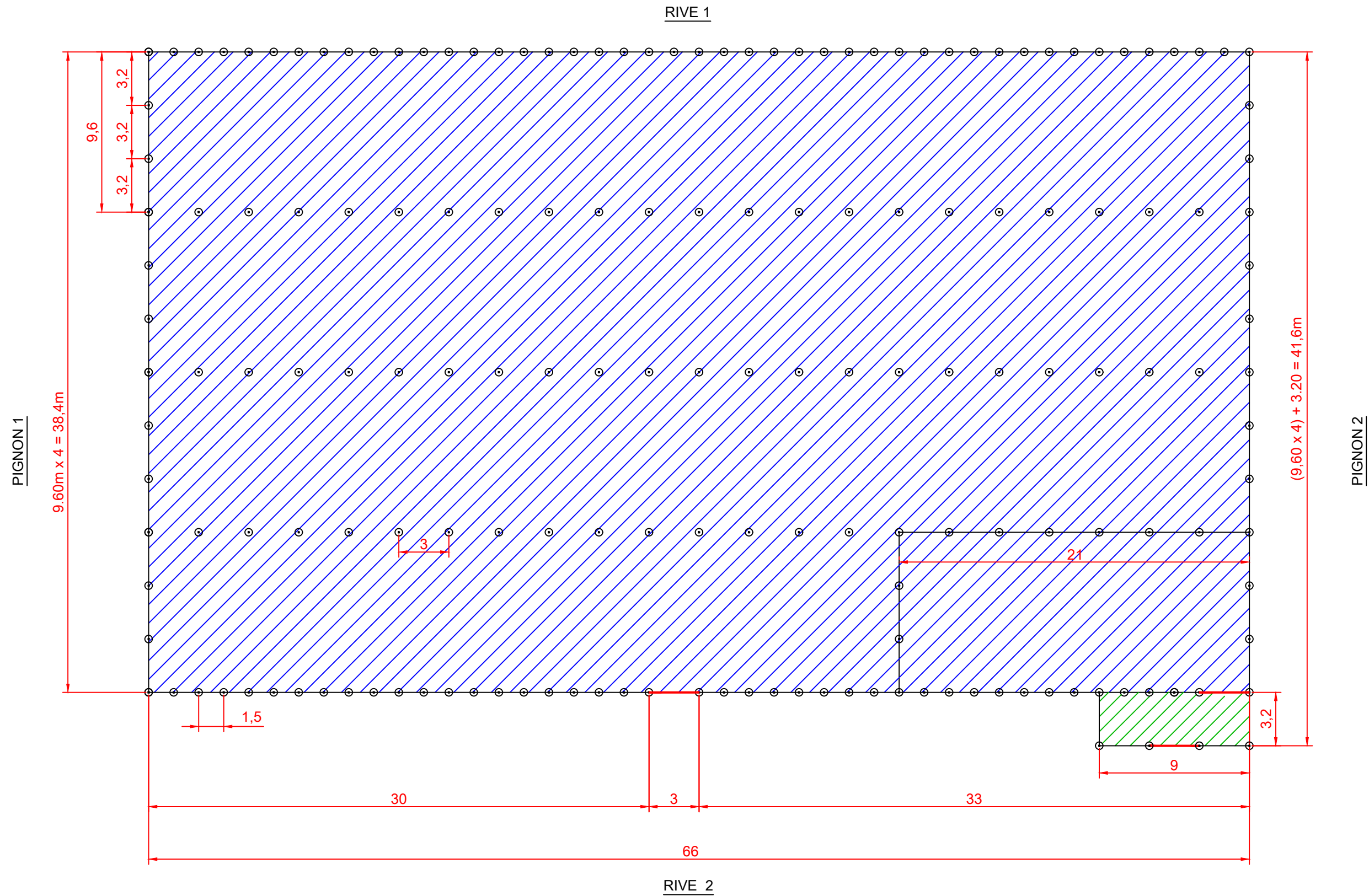
Date Créa. :	30/09/2021
Auteur Créa. :	B.Bah
Date Rev. :	
Auteur Rev. :	
Echelle :	1/250
Format :	A3
Superficie :	2534.40 m <sup>2</sup>
Unités en m.	PCA



Révis	100	PI-EN COURS
<b>EVEREST AERO+ 9600</b>		
DPS300		
Hc.5.00m		

OUVRANTS
AQUAPONIE LESCAR
PROJET 01
64230 LESCAR

Feuille : 2

PI-300921-000584



-  Filet (Non Fourni)
-  Film Double Paroi Gonflable

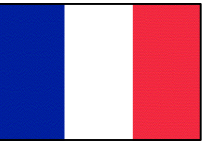
CE PLAN EST LA PROPRIETE DE FILCLAIR, REPRODUCTION INTERDITE SANS ACCORD PREALABLE.  
 CE DOCUMENT N'EST PAS UN DOCUMENT TECHNIQUE DESTINE AU MONTAGE.  
 EN PARTICULIER, IL N'INDIQUE PAS LE POSITIONNEMENT DES OUVRANTS GAUCHE OU DROITE  
 QUI DEPEND DE LA DIRECTION DU VENT DOMINANT DU SITE.

Normes de Conception:  
 Selon NF EN 13031-1  
 d'Avril 2002

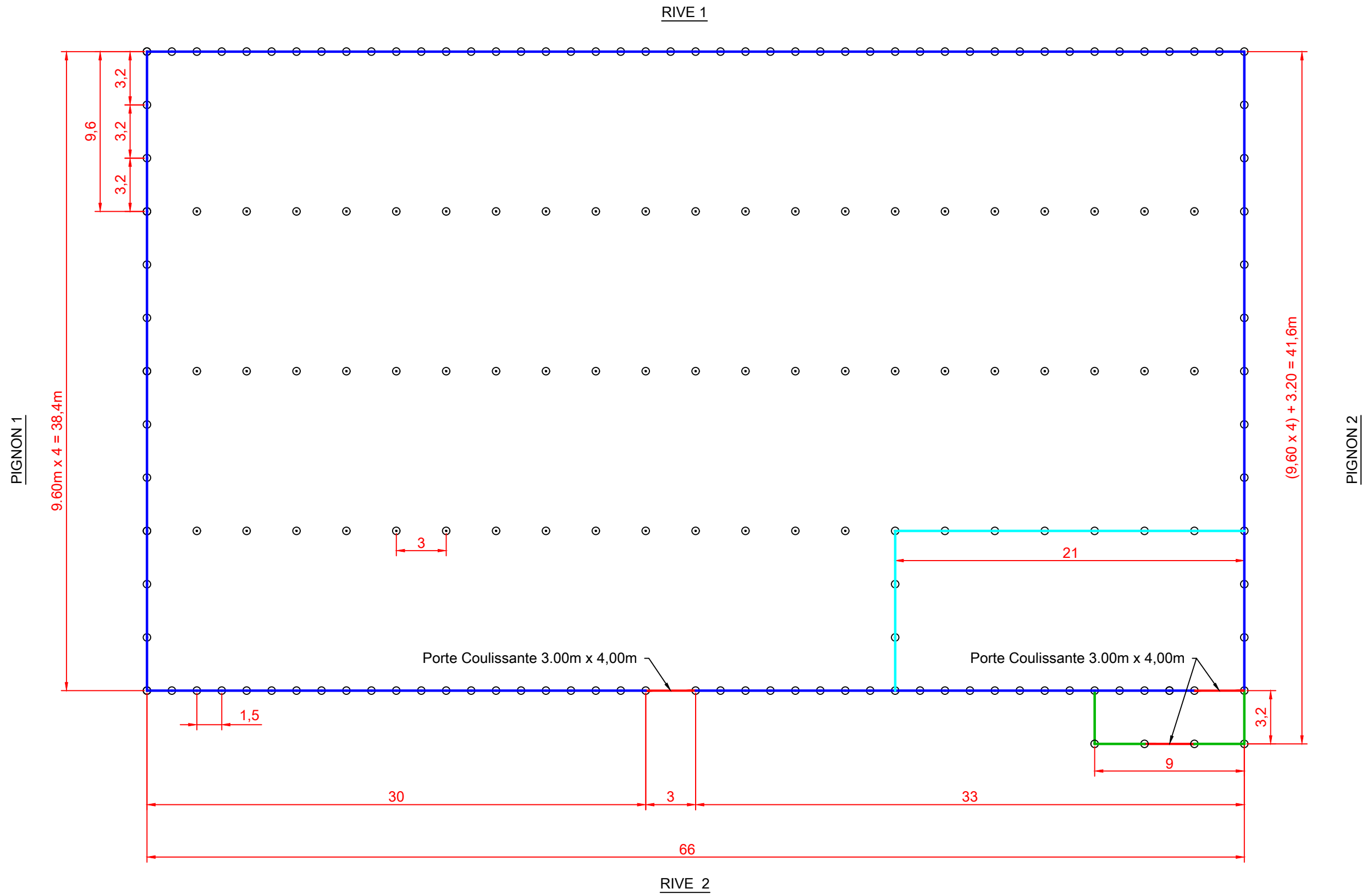
TEL: 04 42 54 07 97	Date Créa. : 30/09/2021	Révisé: 100
	Auteur Créa.: B.Bah	
	Date Rev. :	
	Auteur Rev.:	
	Echelle : 1/250	
	Format : A3	
	Superficie : 2534.40 m <sup>2</sup>	
FAX: 04 42 54 77 28	Unités en m.	PCA

PI-EN COURS
<b>EVEREST AERO+ 9600</b>
DPS300
Hc.5.00m

COUVERTURE
<b>AQUAPONIE LESCAR</b>
PROJET 01
64230 LESCAR

Feuille : 3


PI-300921-000584



- Film Simple Paroi
- Filet (Non Fourni)
- Film Double Paroi Gonflable

CE PLAN EST LA PROPRIETE DE FILCLAIR, REPRODUCTION INTERDITE SANS ACCORD PREALABLE.  
 CE DOCUMENT N'EST PAS UN DOCUMENT TECHNIQUE DESTINE AU MONTAGE.  
 EN PARTICULIER, IL N'INDIQUE PAS LE POSITIONNEMENT DES OUVRANTS GAUCHE OU DROITE  
 QUI DEPEND DE LA DIRECTION DU VENT DOMINANT DU SITE.

Normes de Conception:  
 Selon NF EN 13031-1  
 d'Avril 2002

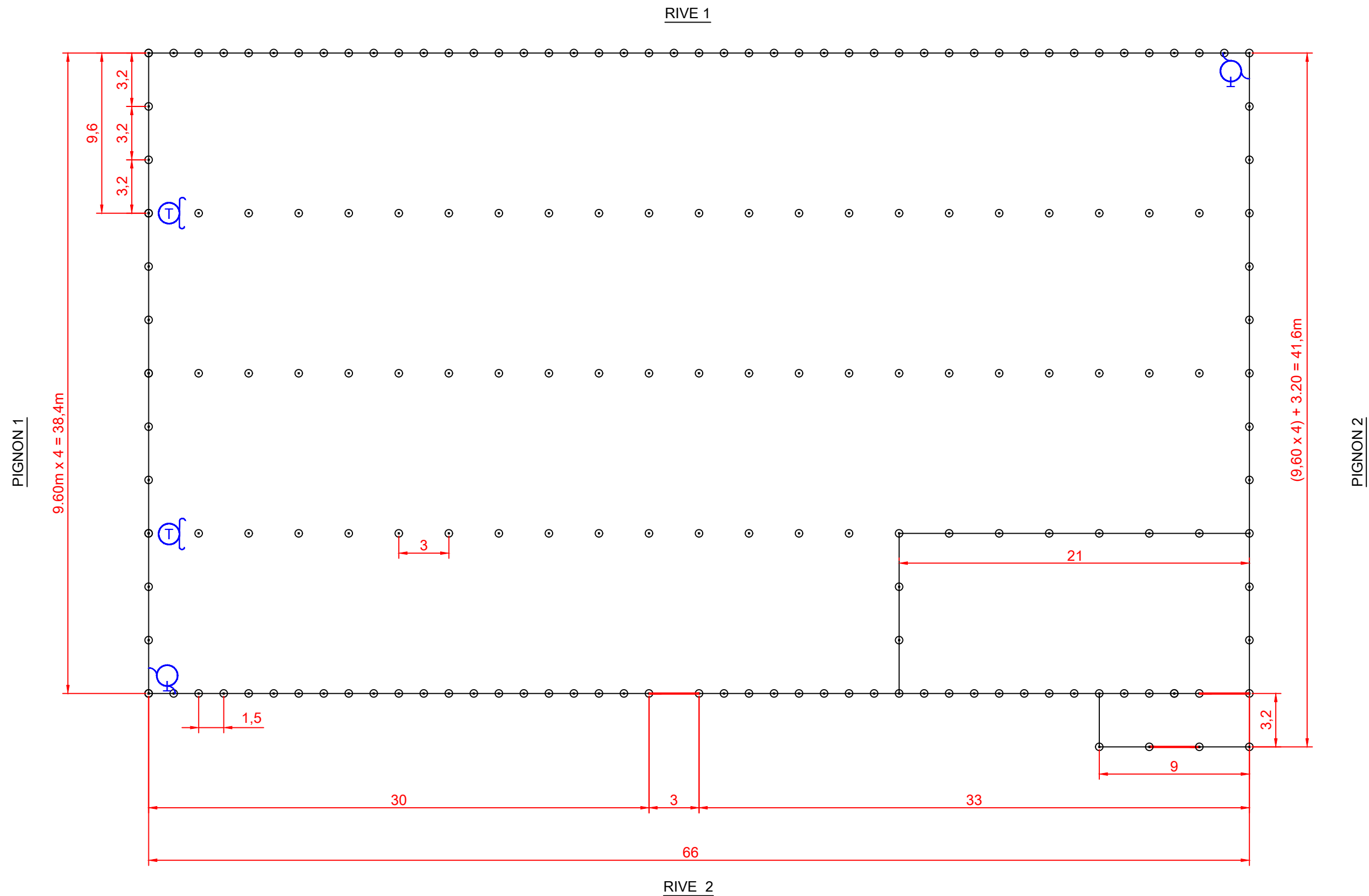
	TEL: 04 42 54 07 97	Date Créa. : 30/09/2021	Révisé
		Auteur Créa.: B.Bah	
		Date Rev. :	
		Auteur Rev.:	
		Echelle : 1/250	
		Format : A3	
		Superficie :	
		<b>2534.40 m<sup>2</sup></b>	
		Unités en m.	PCA
FAX: 04 42 54 77 28			

PI-EN COURS
<b>EVEREST AERO+ 9600</b>
DPS300
Hc.5.00m

BARDAGE
<b>AQUAPONIE LESCAR</b>
PROJET 01
64230 LESCAR

Feuille : 4	
-------------	--

PI-300921-000584



**T** Turbine Gonflage Axiale Mono 230V - 0,19A (19019) + Coffret Pressostat (19250)

CE PLAN EST LA PROPRIETE DE FILCLAIR, REPRODUCTION INTERDITE SANS ACCORD PREALABLE.  
 CE DOCUMENT N'EST PAS UN DOCUMENT TECHNIQUE DESTINE AU MONTAGE.  
 EN PARTICULIER, IL N'INDIQUE PAS LE POSITIONNEMENT DES OUVRANTS GAUCHE OU DROITE  
 QUI DEPEND DE LA DIRECTION DU VENT DOMINANT DU SITE.

Normes de Conception:  
 Selon NF EN 13031-1  
 d'Avril 2002

TEL: 04 42 54 07 97



FILCLAIR

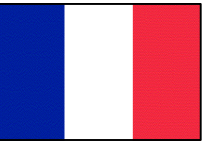
FAX: 04 42 54 77 28

Date Créa. :	30/09/2021
Auteur Créa.:	B.Bah
Date Rev. :	
Auteur Rev.:	
Echelle :	1/250
Format :	A3
Superficie :	2534.40 m <sup>2</sup>
Unités en m.	PCA

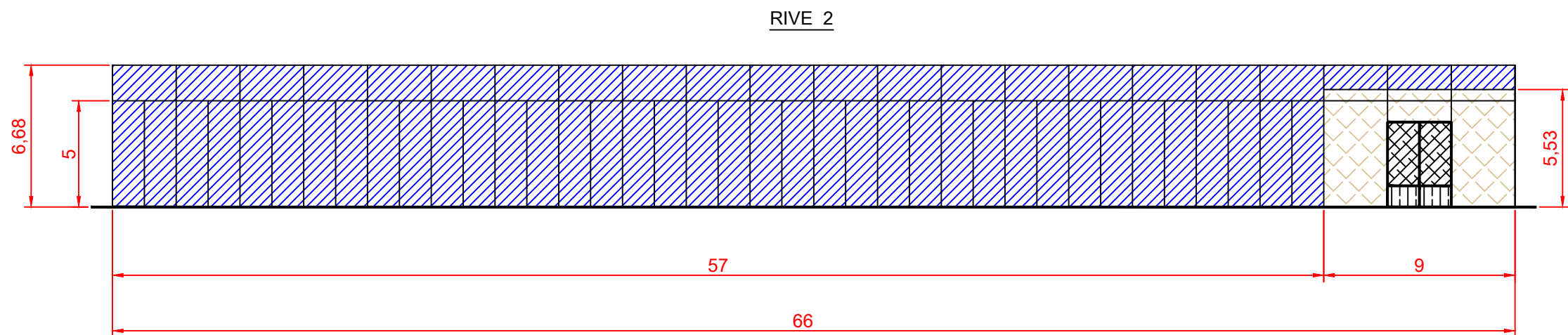
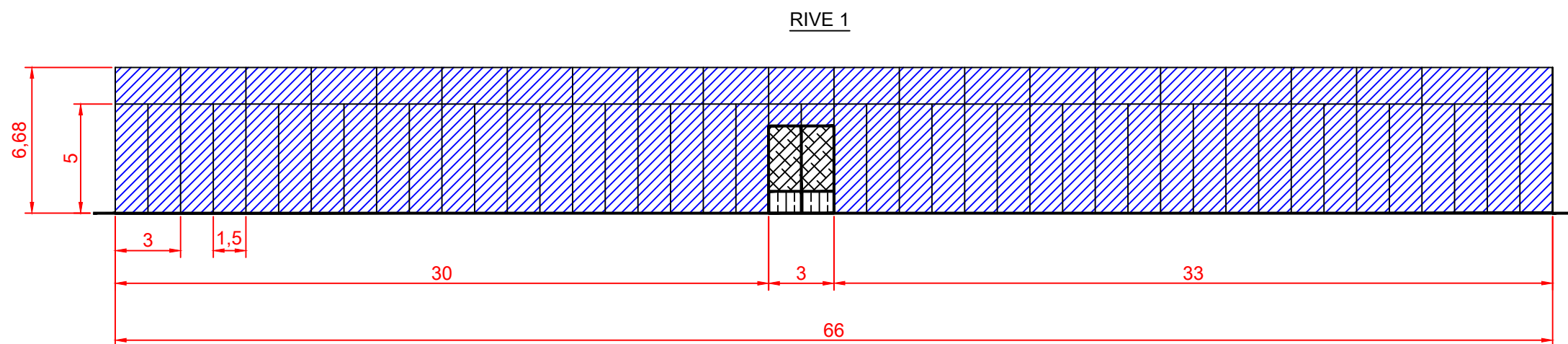
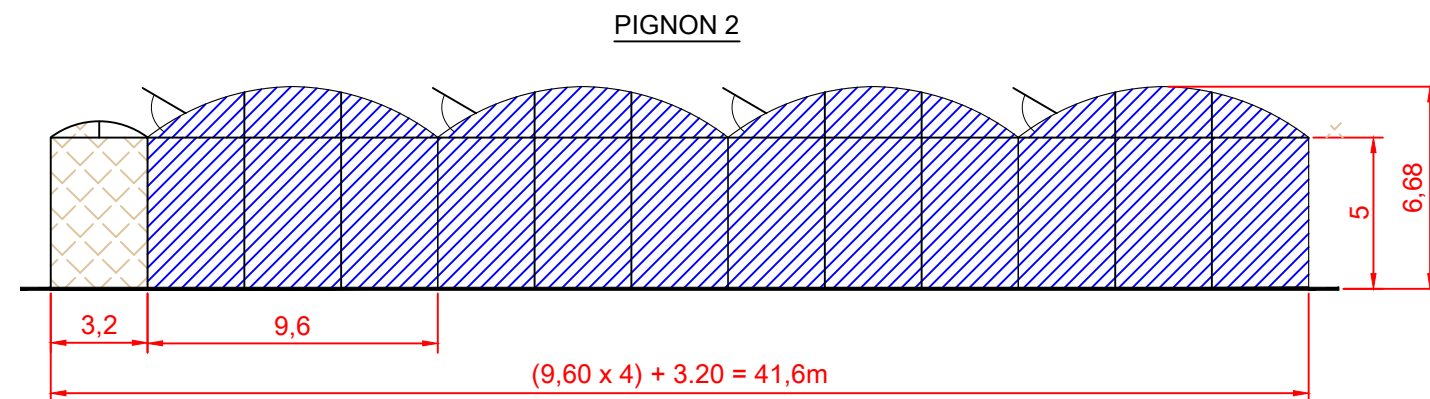
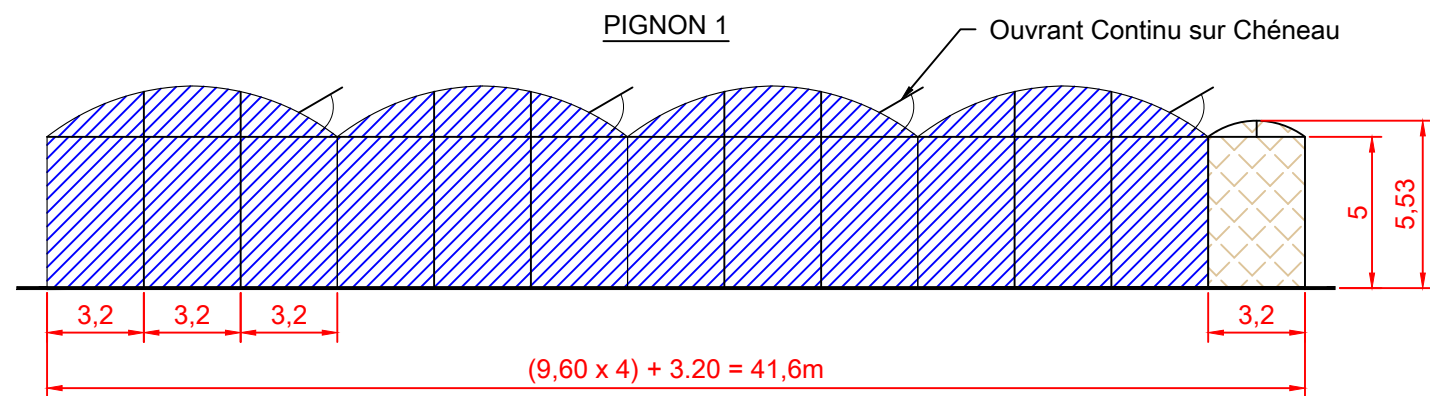
Révis	100
PI-EN COURS	
EVEREST AERO+ 9600	
DPS300	
Hc.5.00m	

GONFLAGE
AQUAPONIE LESCAR
PROJET 01
64230 LESCAR

Feuille : 5



PI-300921-000584



- Filet (Non Fourni)
- Panneaux Sandwich PVC BO ép. 16mm
- Polycarbonate alvéolaire translucide ép. 16mm
- Film Double Paroi Gonflable

CE PLAN EST LA PROPRIETE DE FILCLAIR, REPRODUCTION INTERDITE SANS ACCORD PREALABLE.  
 CE DOCUMENT N'EST PAS UN DOCUMENT TECHNIQUE DESTINE AU MONTAGE.  
 EN PARTICULIER, IL N'INDIQUE PAS LE POSITIONNEMENT DES OUVRANTS GAUCHE OU DROITE  
 QUI DEPEND DE LA DIRECTION DU VENT DOMINANT DU SITE.

Normes de Conception:  
 Selon NF EN 13031-1  
 d'Avril 2002

TEL: 04 42 54 07 97

FAX: 04 42 54 77 28

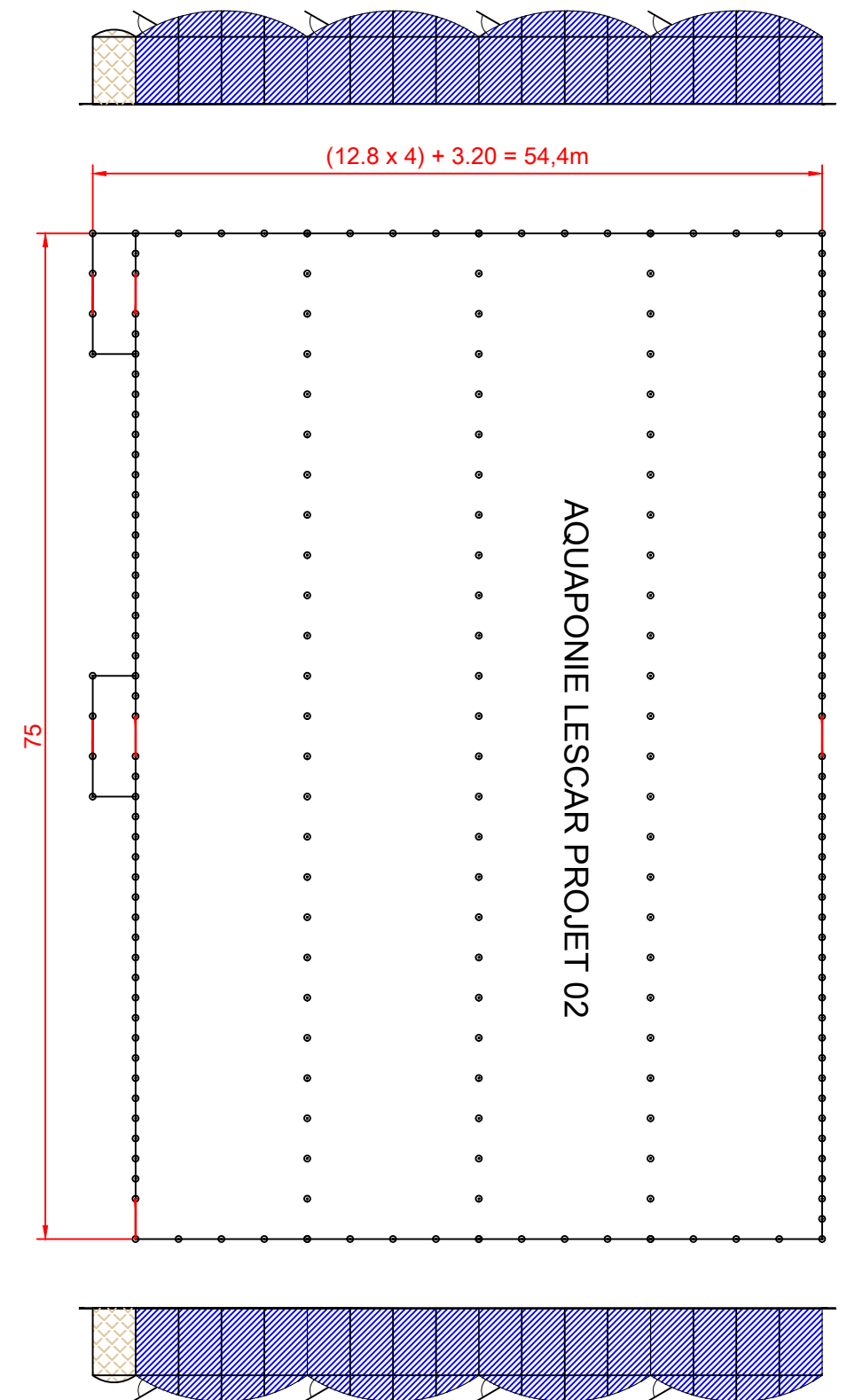
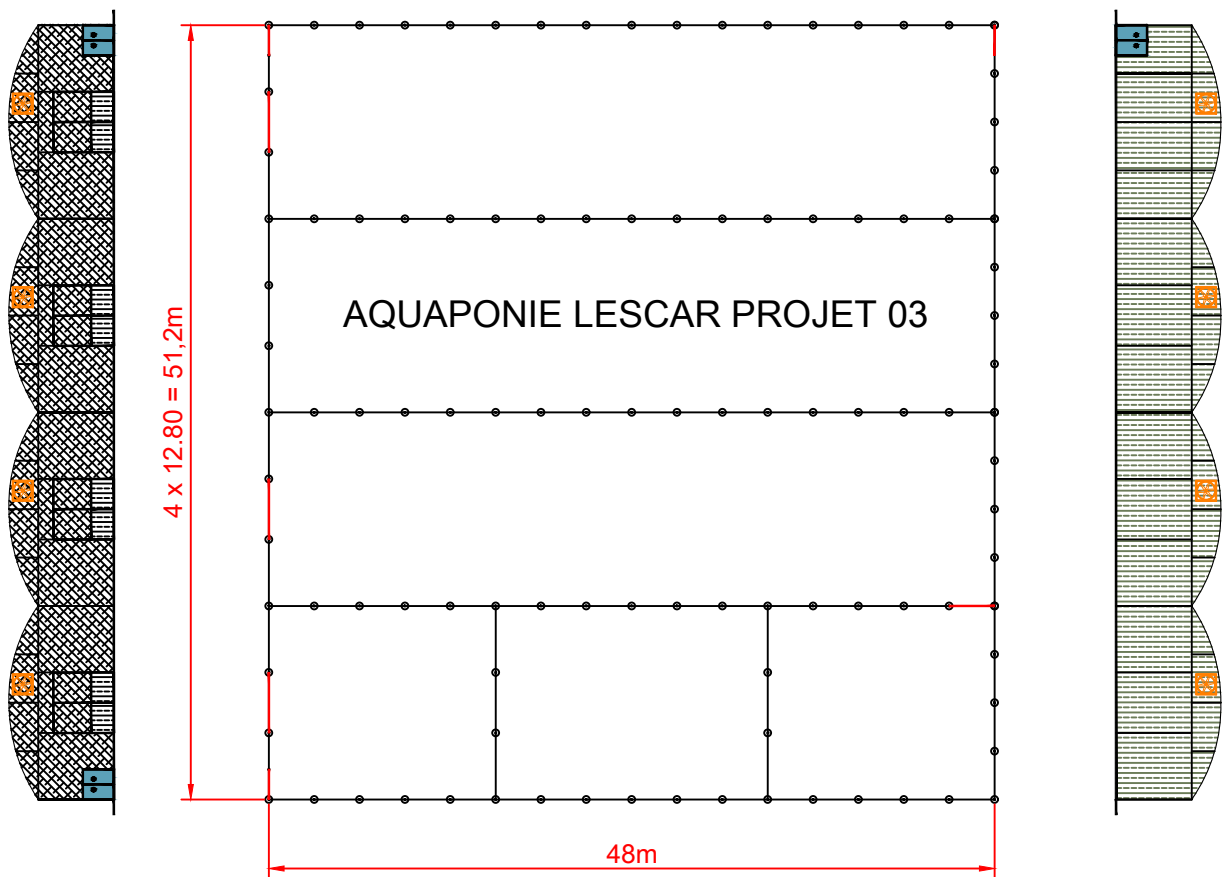
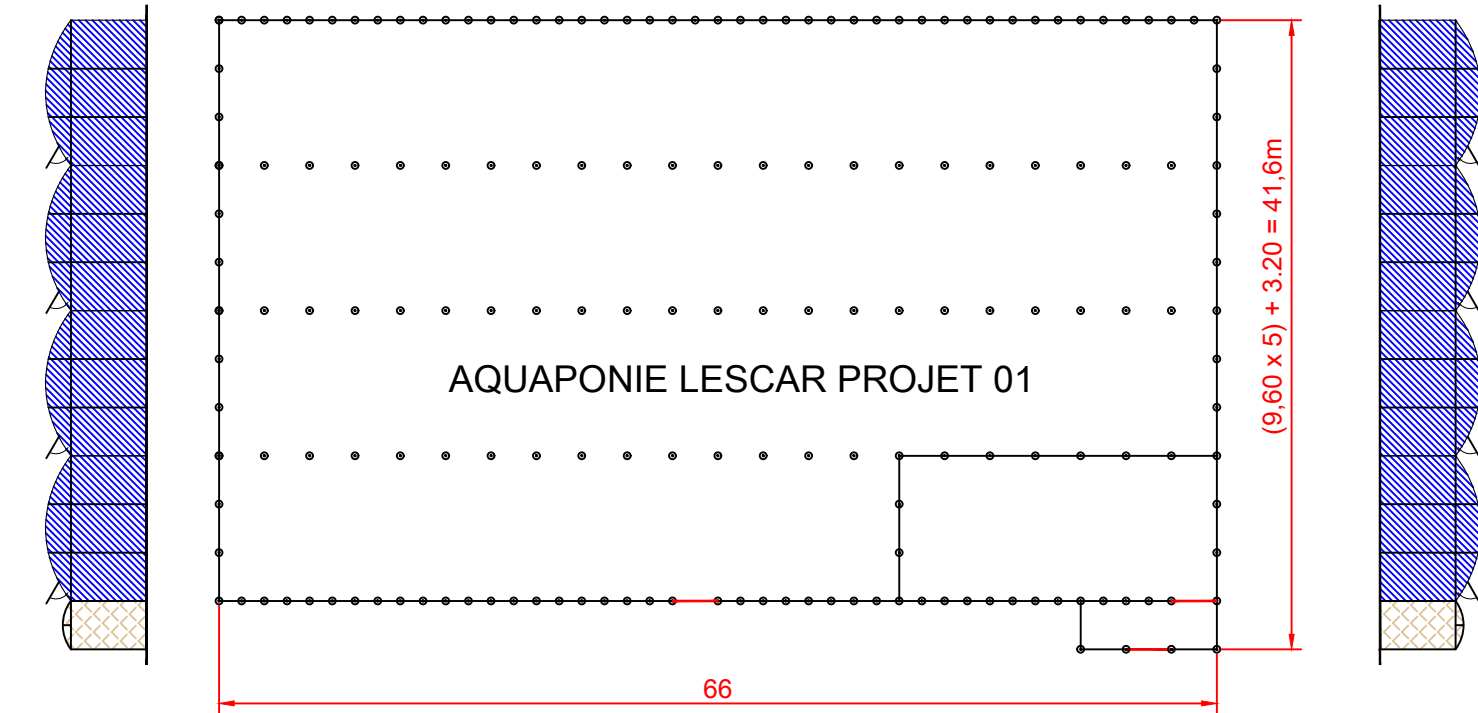
Date Créa. :	30/09/2021	Rév	100
Auteur Créa. :	B.Bah		
Date Rev. :			
Auteur Rev. :			
Echelle :	1/250		
Format :	A3		
Superficie :	2534.40 m <sup>2</sup>		
Unités en m.	PCA		

PI-EN COURS
<b>EVEREST AERO+ 9600</b>
DPS300
Hc.5.00m

FACADES ET RIVES
<b>AQUAPONIE LESCAR</b>
PROJET 01
64230 LESCAR

Feuille : 6

PI-300921-000584



CE PLAN EST LA PROPRIETE DE FILCLAIR, REPRODUCTION INTERDITE SANS ACCORD PREALABLE.  
 CE DOCUMENT N'EST PAS UN DOCUMENT TECHNIQUE DESTINE AU MONTAGE.  
 EN PARTICULIER, IL N'INDIQUE PAS LE POSITIONNEMENT DES OUVRANTS GAUCHE OU DROITE  
 QUI DEPEND DE LA DIRECTION DU VENT DOMINANT DU SITE.

Normes de Conception:  
 Selon NF EN 13031-1  
 d'Avril 2002

TEL: 04 42 54 07 97



FAX: 04 42 54 77 28

Date Créa. :	30/09/2021	Rév	100
Auteur Créa.:	B.Bah		
Date Rev. :			
Auteur Rev.:			
Echelle :	1/500		
Format :	A3		
Superficie :	2534.40 m <sup>2</sup>		
Unités en m.		PCA	

PI-EN COURS
EVEREST AERO+ 9600
DPS300
Hc.5.00m

PLAN GENERAL
AQUAPONIE LESCAR
PROJET 01
64230 LESCAR

Feuille : 7

PI-300921-000584



## AQUAPONIE LESCAR

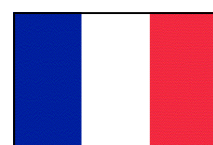
PROJET 02

64230 LESCAR

EVEREST AERO+ 12800

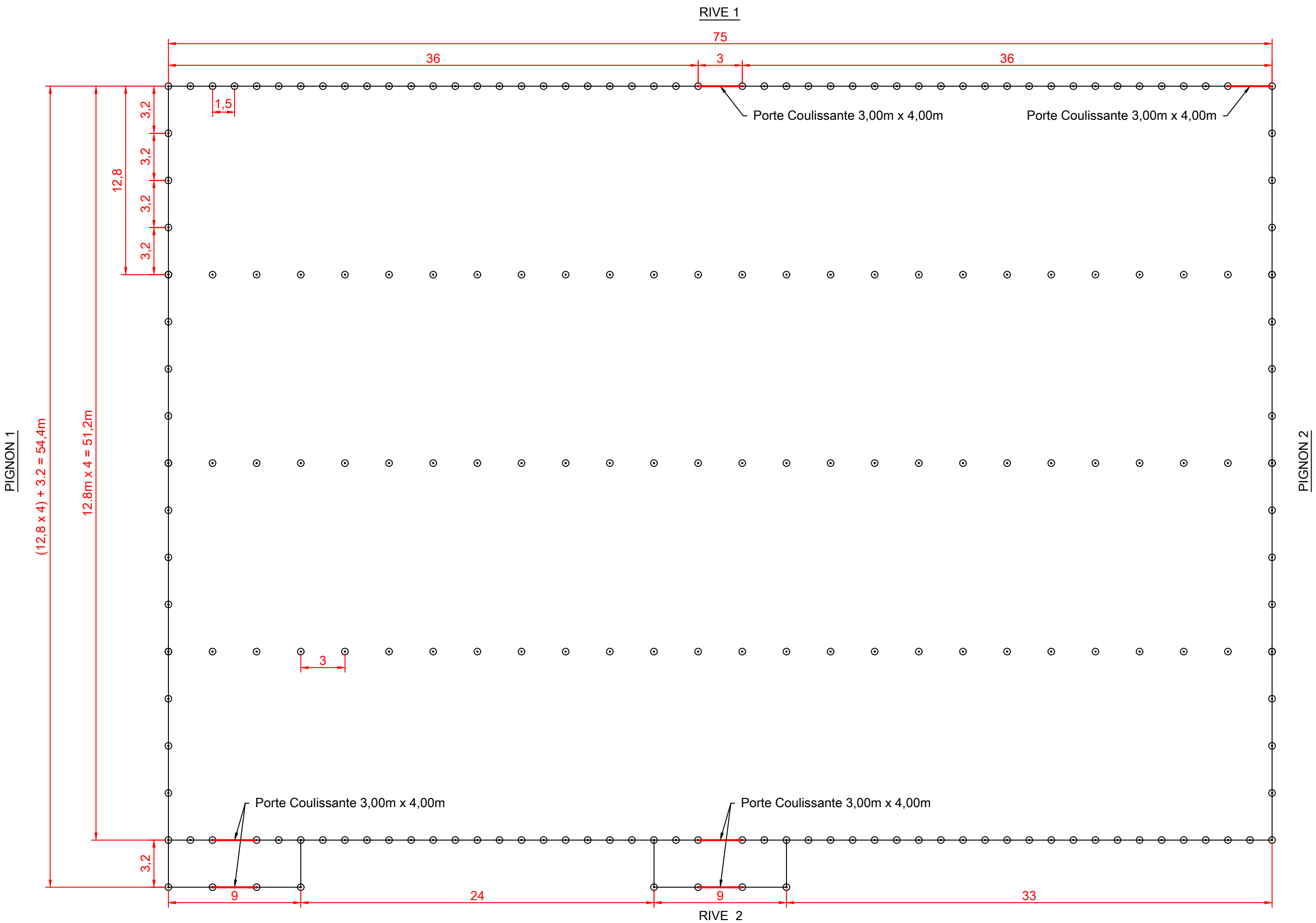
DPS300

Hc.5.00m



3897.60 m<sup>2</sup>

PLAN D'IMPLANTATION	1
OUVRANT	2
COUVERTURE	3
BARDAGE	4
GONFLAGE	5
FACADES & RIVES	6
PLAN GENERAL	7
	8
	9
	10
	11
	12

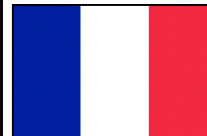


CE PLAN EST LA PROPRIETE DE FILCLAIR, REPRODUCTION INTERDITE SANS ACCORD PREALABLE.  
 CE DOCUMENT N'EST PAS UN DOCUMENT TECHNIQUE DESTINE AU MONTAGE.  
 EN PARTICULIER, IL N'INDIQUE PAS LE POSITIONNEMENT DES OUVRANTS GAUCHE OU DROITE  
 QUI DEPEND DE LA DIRECTION DU VENT DOMINANT DU SITE.

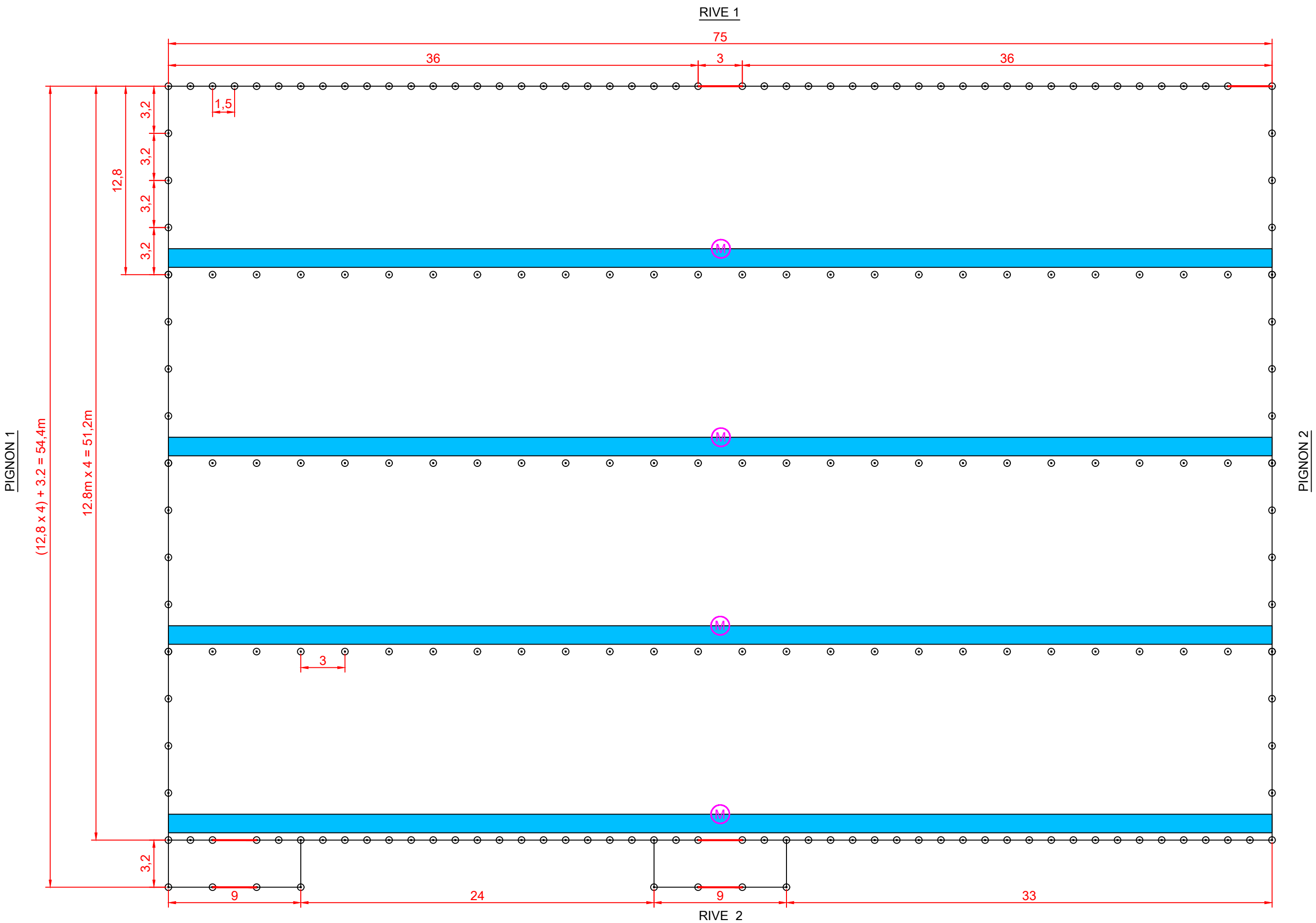
Normes de Conception:  
 Selon NF EN 13031-1  
 d'Avril 2002



TEL: 04 42 54 07 97	Date Créa. : 30/09/2021	Rev: 00
	Auteur Créa.: B.Bah	PI-EN COURS
FAX: 04 42 54 77 28	Date Rev. :	EVEREST AERO+ 12800
	Auteur Rev.:	DPS300
	Echelle : 1/250	Hc.5.00m
	Format : A3	
	Superficie : 3897.60 m <sup>2</sup>	
	Unités en m. PCA	

PI-EN COURS	PLAN D'IMPLANTATION
EVEREST AERO+ 12800	AQUAPONIE LESCAR
DPS300	PROJET 02
Hc.5.00m	64230 LESCAR

Feuille : 1	
-------------	---

PI-300921-000585



 Moteur d'Ouvrant 0,25KW - 0,8A - Tri 400V(19244)  
 Ouvrant Continu sur Chéneau

CE PLAN EST LA PROPRIETE DE FILCLAIR, REPRODUCTION INTERDITE SANS ACCORD PREALABLE.  
 CE DOCUMENT N'EST PAS UN DOCUMENT TECHNIQUE DESTINE AU MONTAGE.  
 EN PARTICULIER, IL N'INDIQUE PAS LE POSITIONNEMENT DES OUVRANTS GAUCHE OU DROITE  
 QUI DEPEND DE LA DIRECTION DU VENT DOMINANT DU SITE.

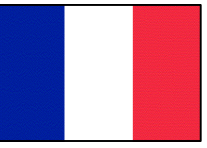
Normes de Conception:  
 Selon NF EN 13031-1  
 d'Avril 2002

TEL: 04 42 54 07 97  
  
 FAX: 04 42 54 77 28

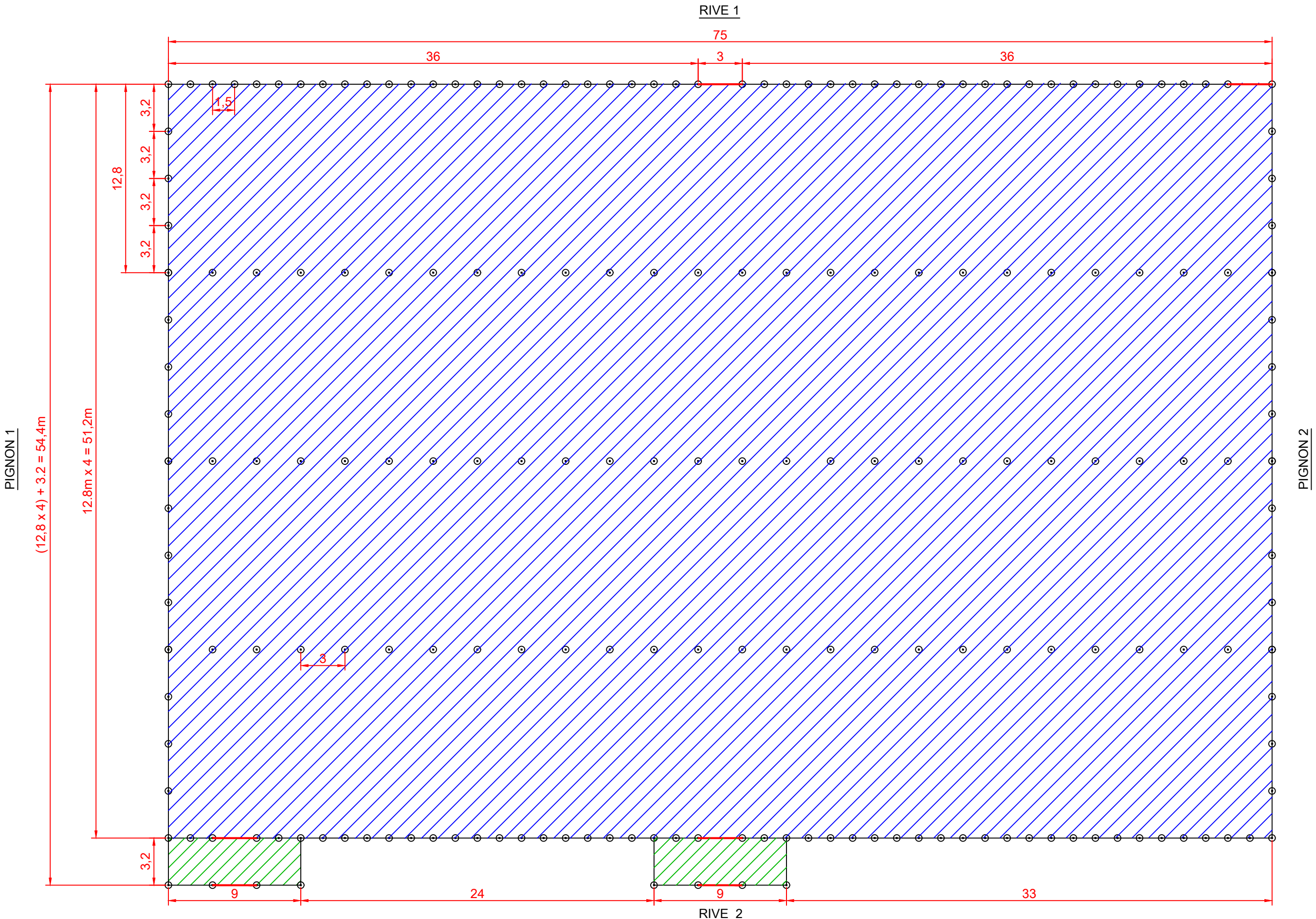
Date Créa. :	30/09/2021
Auteur Créa.:	B.Bah
Date Rev. :	
Auteur Rev.:	
Echelle :	1/250
Format :	A3
Superficie :	3897.60 m <sup>2</sup>
Unités en m.	PCA

Rev 00 PI-EN COURS  
**EVEREST AERO+ 12800**  
 DPS300  
 Hc.5.00m

OUVRANTS  
**AQUAPONIE LESCAR**  
 PROJET 02  
 64230 LESCAR

Feuille : 2  


PI-300921-000585



- Filet (Non Fourni)
- Film Double Paroi Gonflable

CE PLAN EST LA PROPRIETE DE FILCLAIR, REPRODUCTION INTERDITE SANS ACCORD PREALABLE.  
 CE DOCUMENT N'EST PAS UN DOCUMENT TECHNIQUE DESTINE AU MONTAGE.  
 EN PARTICULIER, IL N'INDIQUE PAS LE POSITIONNEMENT DES OUVRANTS GAUCHE OU DROITE  
 QUI DEPEND DE LA DIRECTION DU VENT DOMINANT DU SITE.

Normes de Conception:  
 Selon NF EN 13031-1  
 d'Avril 2002

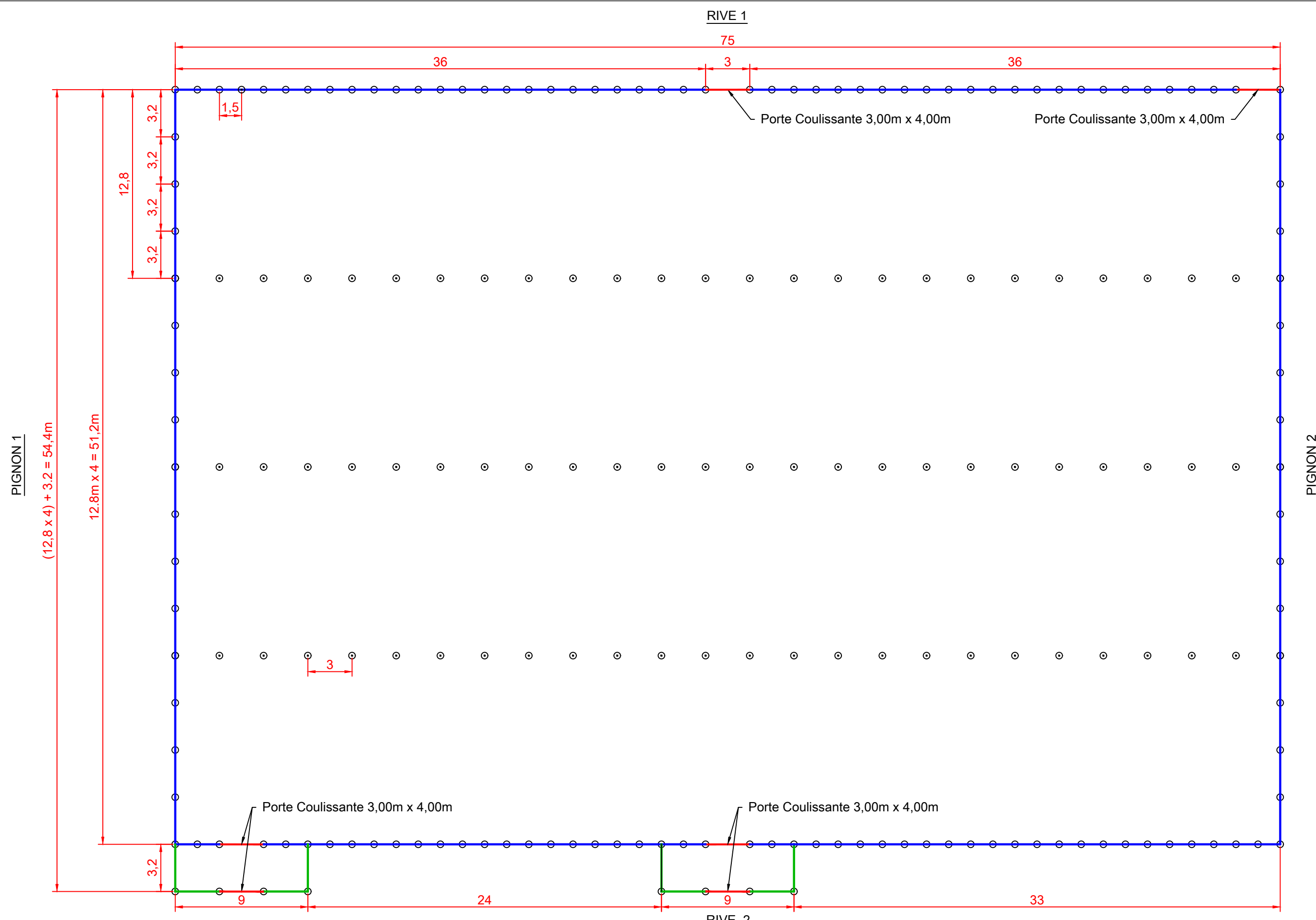
	Date Créa. :	30/09/2021
	Auteur Créa. :	B.Bah
	Date Rev. :	
	Auteur Rev. :	
	Echelle :	1/250
	Format :	A3
	Superficie :	3897.60 m <sup>2</sup>
	Unités en m.	PCA

Ref: 00	PI-EN COURS
<b>EVEREST AERO+ 12800</b>	
DPS300	
Hc.5.00m	

COUVERTURE AQUAPONIE LESCAR
PROJET 02
64230 LESCAR

Feuille : 3


PI-300921-000585



- Film Double Paroi Gonflable
- Filet (Non Fourni)

CE PLAN EST LA PROPRIETE DE FILCLAIR, REPRODUCTION INTERDITE SANS ACCORD PREALABLE.  
 CE DOCUMENT N'EST PAS UN DOCUMENT TECHNIQUE DESTINE AU MONTAGE.  
 EN PARTICULIER, IL N'INDIQUE PAS LE POSITIONNEMENT DES OUVRANTS GAUCHE OU DROITE  
 QUI DEPEND DE LA DIRECTION DU VENT DOMINANT DU SITE.

Normes de Conception:  
 Selon NF EN 13031-1  
 d'Avril 2002

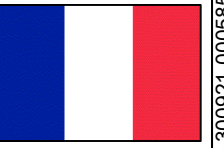
TEL: 04 42 54 07 97  
  
 FAX: 04 42 54 77 28

Date Créa. :	30/09/2021
Auteur Créa.:	B.Bah
Date Rev. :	
Auteur Rev.:	
Echelle :	1/250
Format :	A3
Superficie :	3897.60 m <sup>2</sup>
Unités en m.	PCA

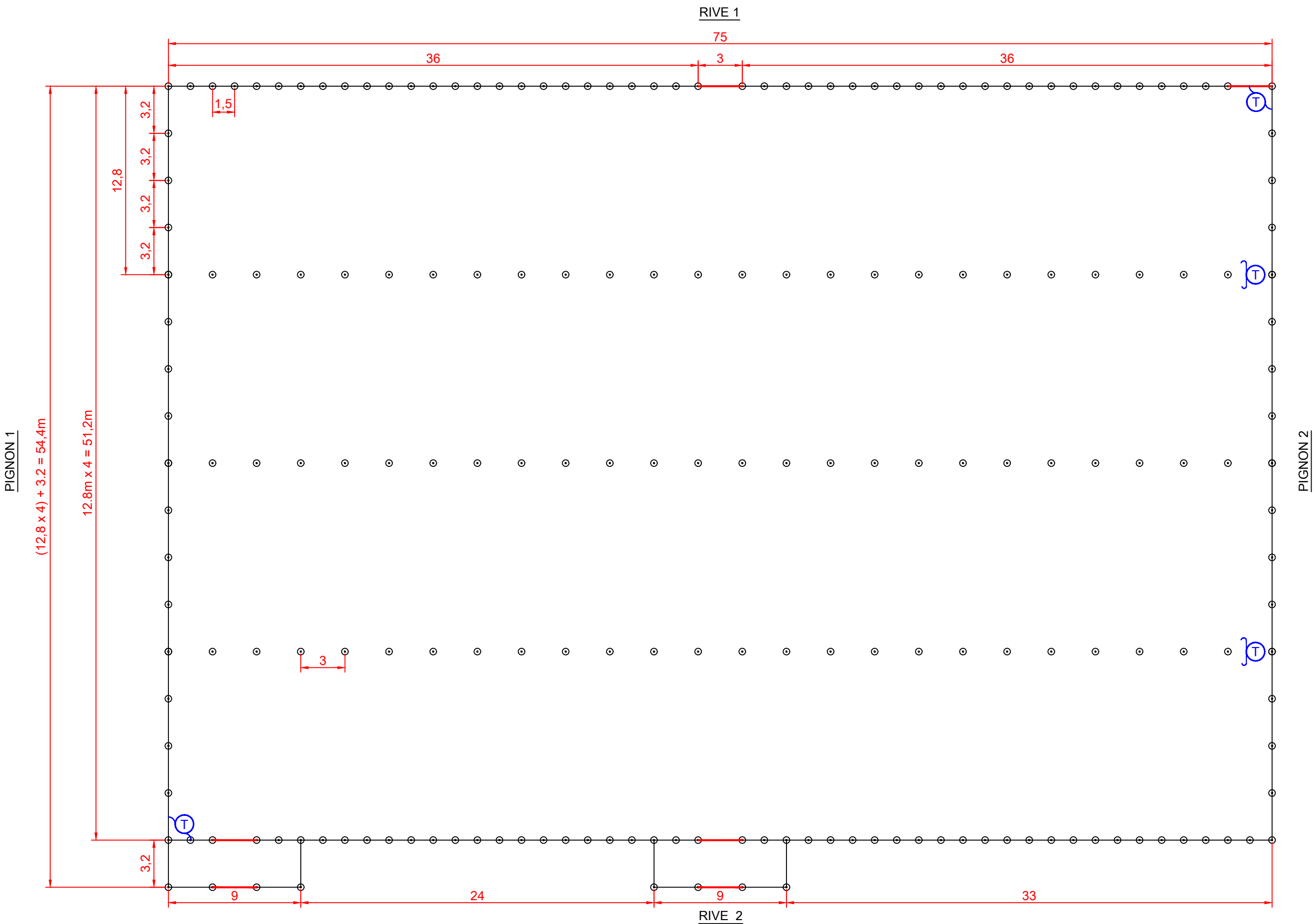
Ref	PI-EN COURS
EVEREST AERO+ 12800	
DPS300	
Hc.5.00m	

BARDAGE	
AQUAPONIE LESCAR	
PROJET 02	
64230 LESCAR	

Feuille : 4



PI-300921-000585



**T** Turbine Gonflage Axiale Mono 230V - 0,19A (19019) + Coffret Pressostat (19250)

CE PLAN EST LA PROPRIETE DE FILCLAIR, REPRODUCTION INTERDITE SANS ACCORD PREALABLE.  
 CE DOCUMENT N'EST PAS UN DOCUMENT TECHNIQUE DESTINE AU MONTAGE.  
 EN PARTICULIER, IL N'INDIQUE PAS LE POSITIONNEMENT DES OUVRANTS GAUCHE OU DROITE  
 QUI DEPEND DE LA DIRECTION DU VENT DOMINANT DU SITE.

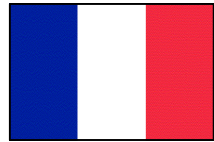
Normes de Conception:  
 Selon NF EN 13031-1  
 d'Avril 2002

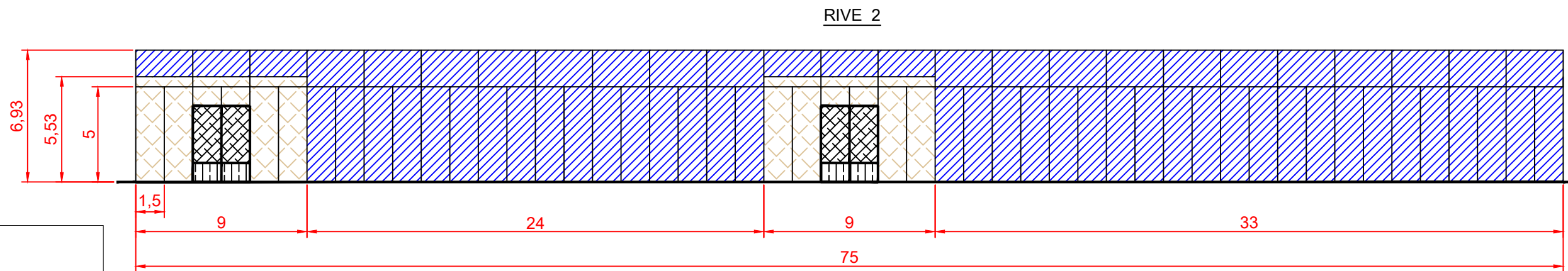
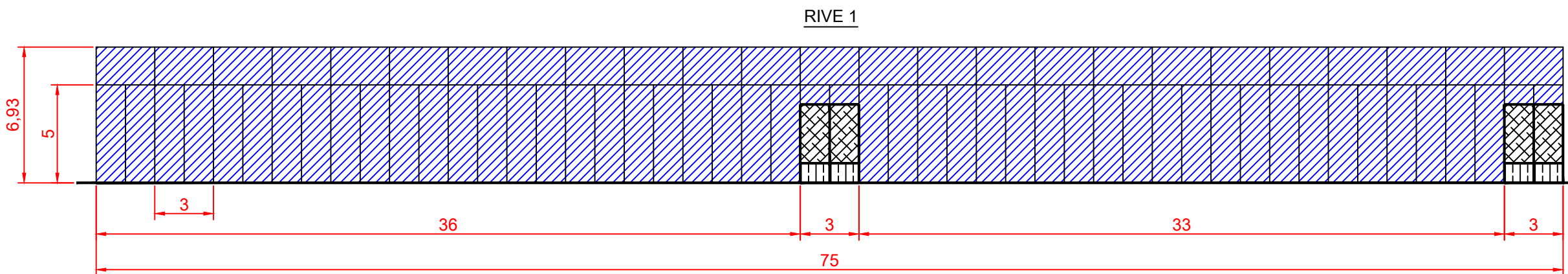
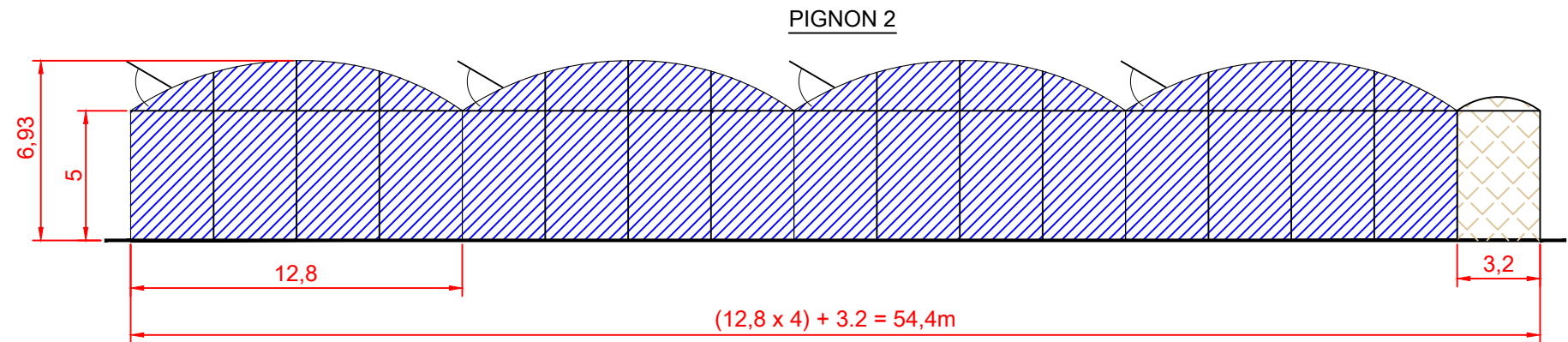
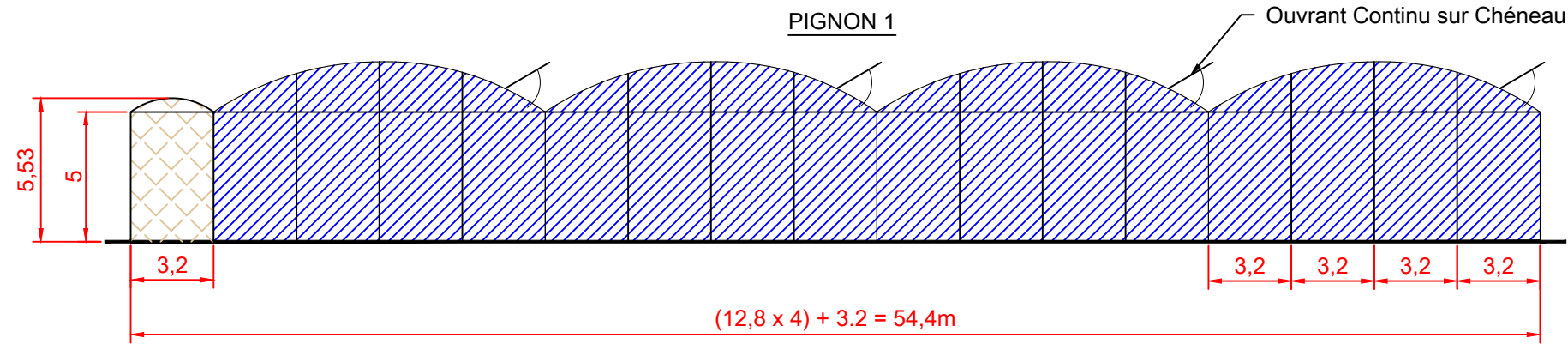
TEL: 04 42 54 07 97  
  
 FAX: 04 42 54 77 28

Date Créa. :	30/09/2021
Auteur Créa.:	B.Bah
Date Rev. :	
Auteur Rev.:	
Echelle :	1/250
Format :	A3
Superficie :	3897.60 m <sup>2</sup>
Unités en m.	PCA

Ref	PI-EN COURS
EVEREST AERO+ 12800	
DPS300	
Hc.5.00m	

GONFLAGE
AQUAPONIE LESCAR
PROJET 02
64230 LESCAR





- Filet (Non Fourni)
- Panneaux Sandwich PVC BO ép. 16mm
- Polycarbonate alvéolaire translucide ép. 16mm
- Film Double Paroi Gonflable

CE PLAN EST LA PROPRIETE DE FILCLAIR, REPRODUCTION INTERDITE SANS ACCORD PREALABLE.  
 CE DOCUMENT N'EST PAS UN DOCUMENT TECHNIQUE DESTINE AU MONTAGE.  
 EN PARTICULIER, IL N'INDIQUE PAS LE POSITIONNEMENT DES OUVRANTS GAUCHE OU DROITE  
 QUI DEPEND DE LA DIRECTION DU VENT DOMINANT DU SITE.

Normes de Conception:  
 Selon NF EN 13031-1  
 d'Avril 2002

TEL: 04 42 54 07 97



FAX: 04 42 54 77 28

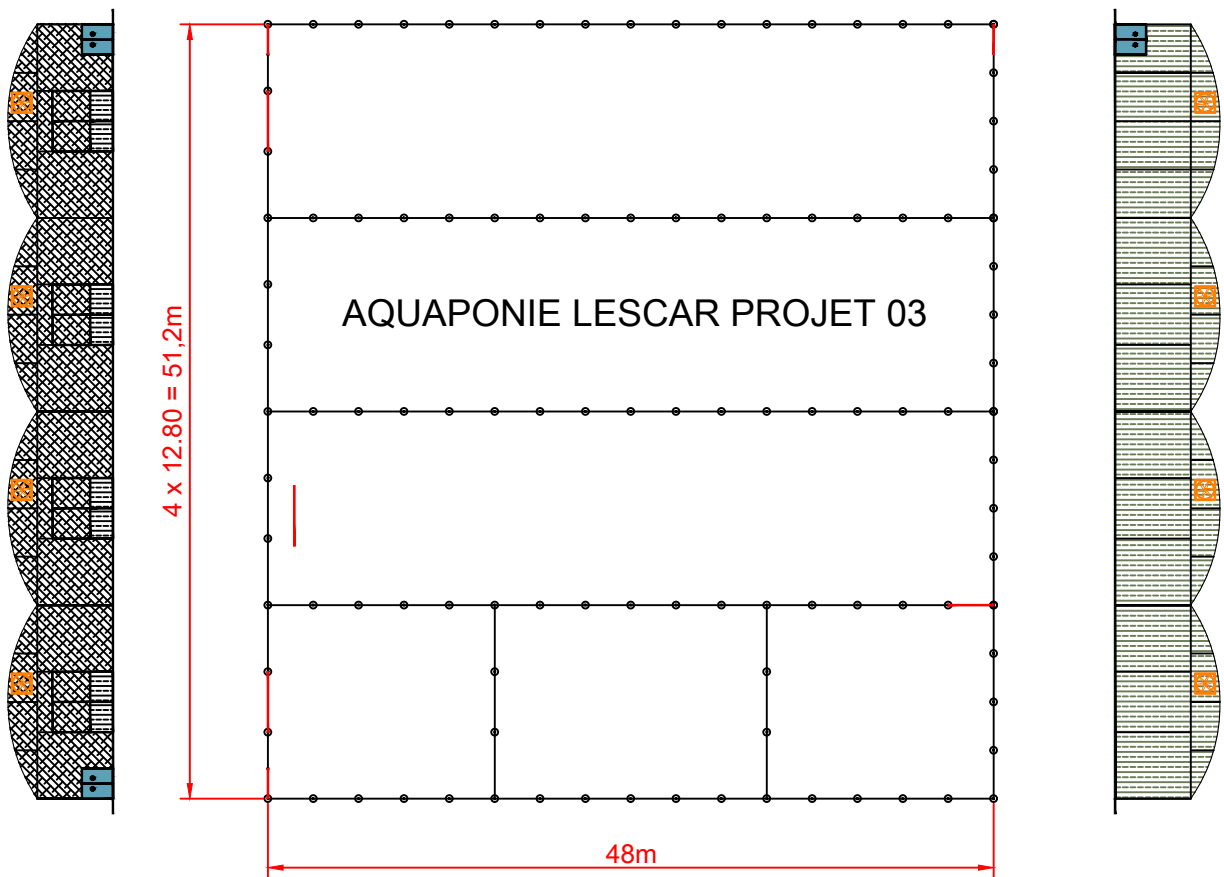
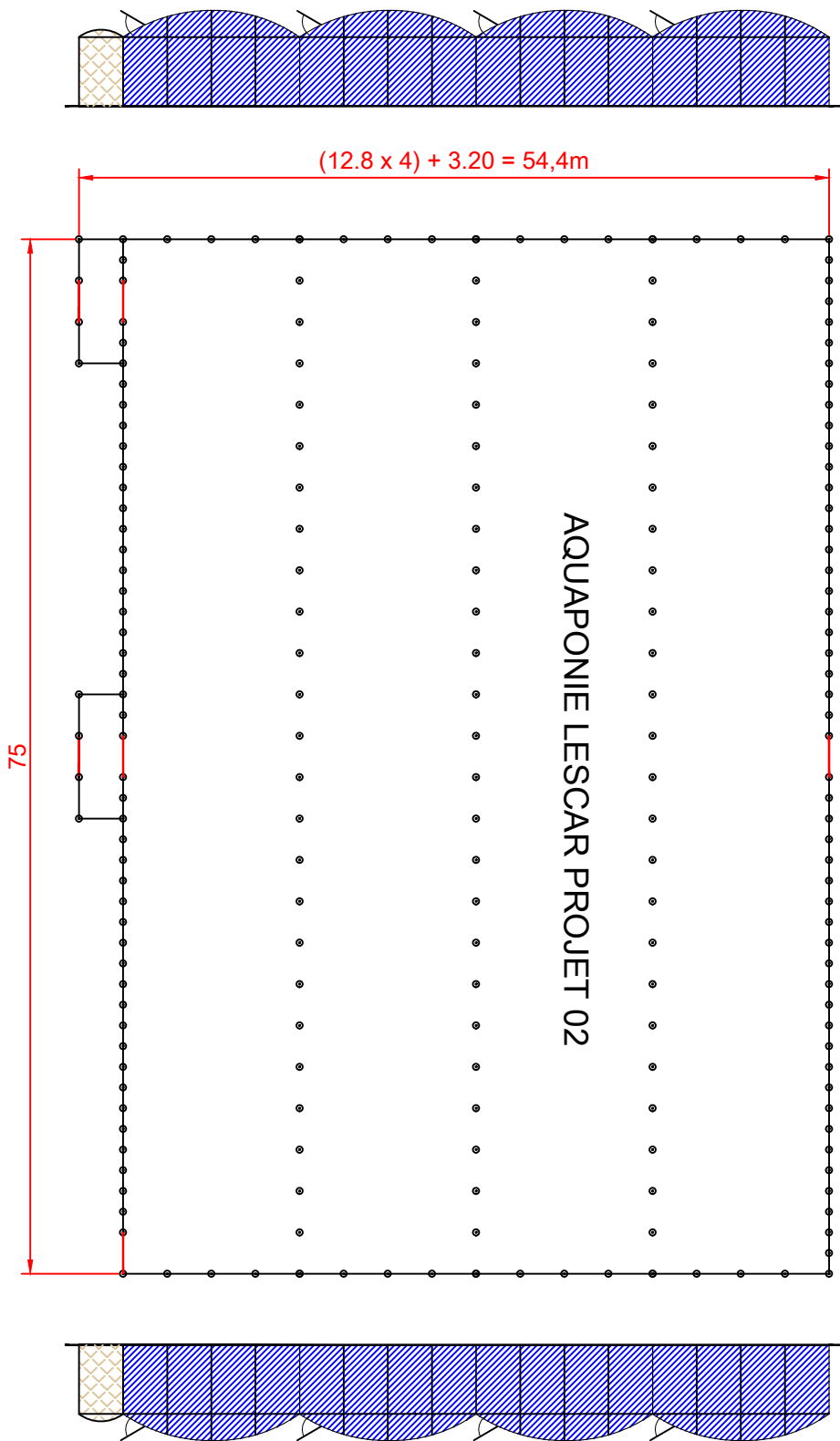
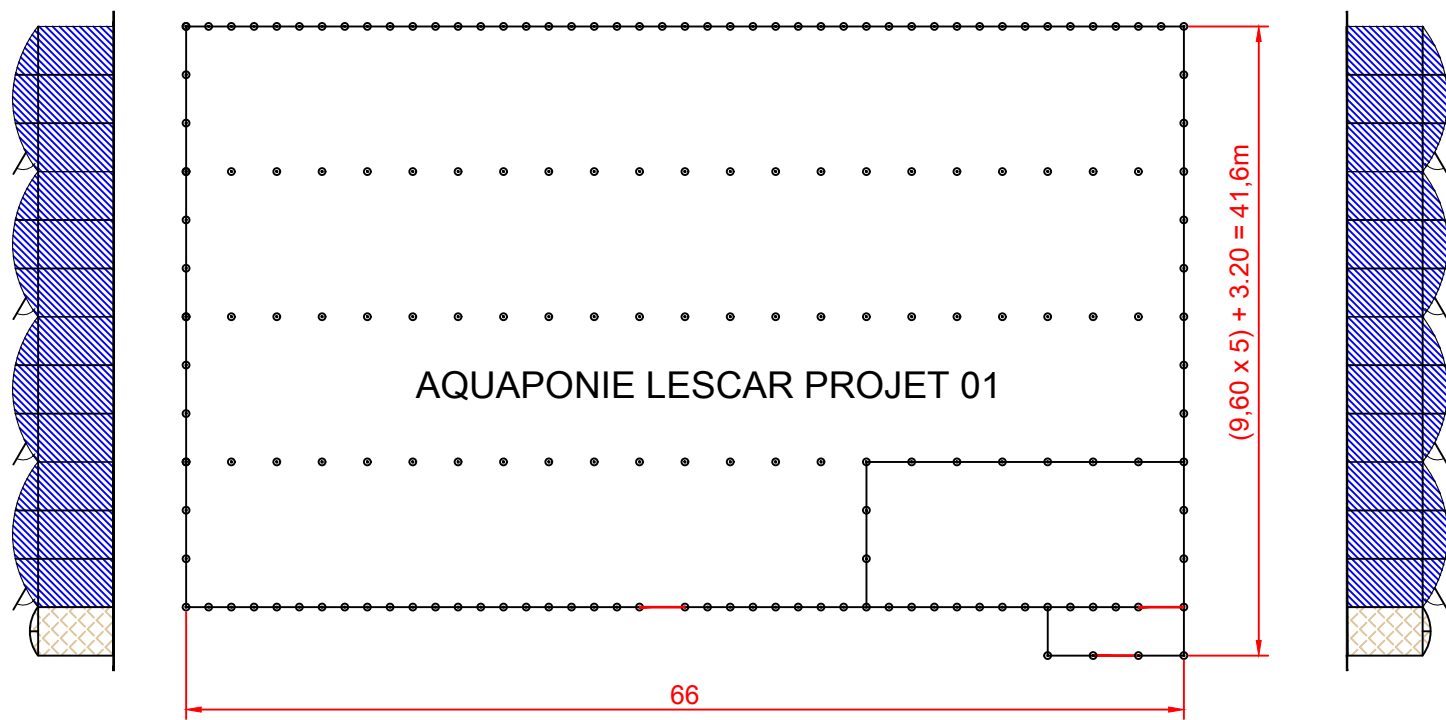
Date Créa. :	30/09/2021
Auteur Créa. :	B.Bah
Date Rev. :	
Auteur Rev. :	
Echelle :	1/250
Format :	A3
Superficie :	3897.60 m <sup>2</sup>
Unités en m.	PCA

Ref 00	PI-EN COURS
EVEREST AERO+ 12800	
DPS300	
Hc.5.00m	

FACADES ET RIVES
AQUAPONIE LESCAR
PROJET 02
64230 LESCAR

Feuille : 6

PI-300921-000585



CE PLAN EST LA PROPRIETE DE FILCLAIR, REPRODUCTION INTERDITE SANS ACCORD PREALABLE.  
 CE DOCUMENT N'EST PAS UN DOCUMENT TECHNIQUE DESTINE AU MONTAGE.  
 EN PARTICULIER, IL N'INDIQUE PAS LE POSITIONNEMENT DES OUVRANTS GAUCHE OU DROITE  
 QUI DEPEND DE LA DIRECTION DU VENT DOMINANT DU SITE.

Normes de Conception:  
 Selon NF EN 13031-1  
 d'Avril 2002

TEL: 04 42 54 07 97	Date Créa. : 30/09/2021	Rev: 00
	Auteur Créa.: B.Bah	PI-EN COURS
	Date Rev. :	EVEREST AERO+ 12800
	Auteur Rev.:	DPS300
	Echelle : 1/500	Hc.5.00m
	Format : A3	
	Superficie : 3897.60 m <sup>2</sup>	
FAX: 04 42 54 77 28	Unités en m.	PCA

PI-EN COURS	PLAN GENERAL
EVEREST AERO+ 12800	AQUAPONIE LESCAR
DPS300	PROJET 02
Hc.5.00m	64230 LESCAR

Feuille : 7	
-------------	--

PI-300921-000585